

Leithagebirge - Grenze und Verbindung

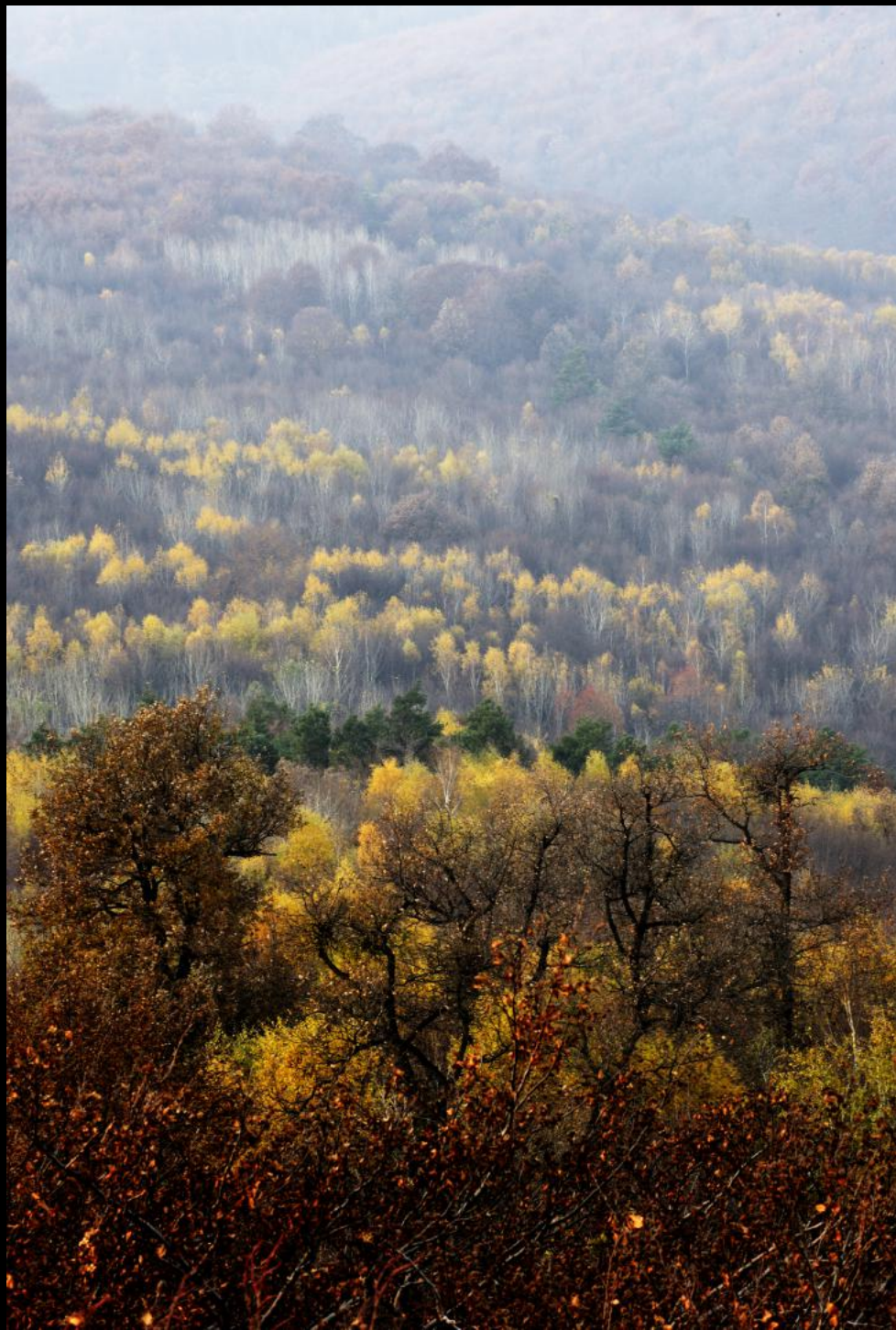




Das kahle Ährenfeld und die Wehrkirche von Donnerskirchen.



Sonnenanbeter in ihrem Garten hinter dem Weinkeller in Breitenbrunn.



Blick von der Buchkogelwarte in das Leithagebirge.



Jäger und Hund an einer Waldlichtung bei der Saugrabenwiese.



Buche mit eingewachsenem Wanderschild.



Buchkogelwarte und Wanderer.



Versteinerte Auster im Kalkstein von Donnerskirchen.



Smaragdeidechse.



Rechts: Der Kreidesteinbruch von Müllendorf.

Unten Links: Sandgrube am Burgstallberg.

Unten Mitte: Historischer Kalkbrennofen Baxa bei Mannersdorf

Unten Rechts: Sandgefüllte Fenster im Atelier der Künstlerin Fria Elfen-Frenken in Breitenbrunn.





Ein Fuchs wärmt sich im warmen Aschenbett eines Lagerfeuers.



Baumeinritzungen in Buchen am Buchkogel.



Entfernter Blick auf das Leithagebirge. Blick von der Mexikopuszta im ungarischen Seewinkel. Im Herbst versammeln sich hier die Zugvögel zum gemeinsamen Abflug in den Süden.



Oben Rechts: Leiterwagen mit Kuhmist für die Düngung im Weingarten.

Unten Links: Weinbauer beim Düngen im Weingarten.

Unten Mitte: Abgefallene Äpfel in einem Acker bei Grosshöflein.

Unten Rechts: Trauben, Herbstlaub und ein Netz als Schutz gegen Wildverbiss.

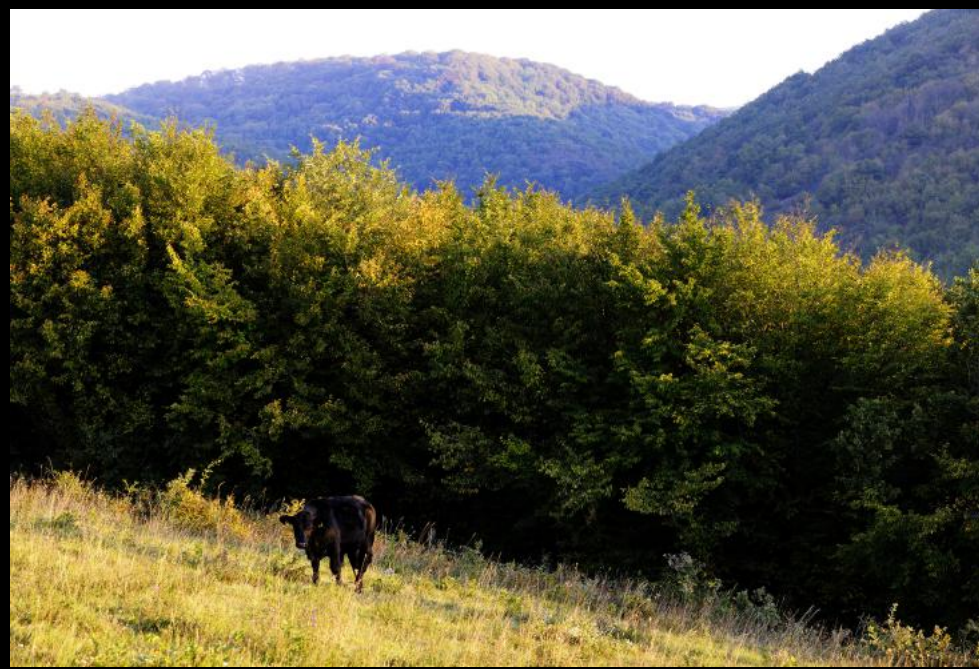




Ensemble von barocken Weinkellern in Sommerin.



Rinderbauer mit Signalpfeife.



Beweidung der Hutweide auf dem Mahdberg in Donnerskirchen.



Rinderbauer auf der Hutweide von Purbach.



Mountainbiken am Stotzinger Berg.



Ausritt in Sommerein.



Rennauto und Anhänger in Kaisersteinbruch.



Aussortieren von männlichen Kürbissen in Mannersdorf. Nur die weiblichen Kürbisse werden für die Gewinnung von Kürbiskernen gewünscht.



Oben rechts: Schloss Esterhazy, die "Sieben Raben", der Burgstallberg und der Dom von Eisenstadt. Hinten erhebt sich der Burgstallberg.

Unten Rechts: Haydn-Denkmal am Badhaus von Mannersdorf.

Unten Mitte: Kellergasse mit Weinkellern in Breitenbrunn.

unten Rechts: Das Leithagebirge, eine Skulptur am Symposiongelände und die Kirche von St. Margarethen.





Wehranlage aus dem 2. Weltkrieg in einem abgeernteten Maisfeld.



Ringelnatter beißt in eine Föhrennadel



Dorfbrunnen von Sommerein, gestaltet von Maria Biljan-Bilger.



Blitze über Wimpassing.



Kriegerdenkmal aus dem 1. Weltkrieg in der Leithau von Bruckneudorf.



Oben Rechts: Wallfahrer passieren das Schlösschen Rendezvous im Schützener Tiergarten.

Unten Links: Die Kirche von Müllendorf im Morgenlicht.

Unten Mitte: An der Kriegergedenkstätte von Sommerein erinnern ein symbolisches Grab und eine vertrocknete Rose an den Tod von über 10 000 Soldaten.

Unten Rechts: In der Gnadenkapelle der Basilika Loreto thront die Schwarze Madonna über hunderten Kerzenlichtern.





Herbstwald in der Wüste von Mannersdorf.



Kajakfahrer auf der Leitha passieren Leithaprodersdorf.



Einkaufen einer Haushaltsschürze beim Markt, der alljährlich zur kroatischen Wallfahrt veranstaltet wird.



Kajakfahrer auf der Leitha vor einer Schleusenanlage der Bettfedernfabrik in Wimpassing.



Herbstlicher Spaß beim "Rutschstein" von Sommerein. Ein flacher Stein als Unterlage beschleunigt die Fahrt.



Haflinger in der Wüste von Mannersdorf.