



# Im Anfang war das Ei

Das Glashaus des Wander Bertoni für 4400 Eier aus aller Welt



Eiermuseum und Skulptur von Wander Berti



Eier im Eiermuseum Wander Bertoni



Soldaten-Eier im Eiermuseum Wander Bertoni



Wander Bertoni und Gattin bei der Arbeit



Wander Bertoni in seiner Eier-Skulptur



ägyptisches Ei im Eiermuseum Wander Bertoni



Rechts: Wander Bertoni und Eier im Eiermuseum

Unten rechts: Wander Bertoni neben seiner Skulptur "Sonnenanbeterin"





beschmiedetes Hühnerei aus Ungarn



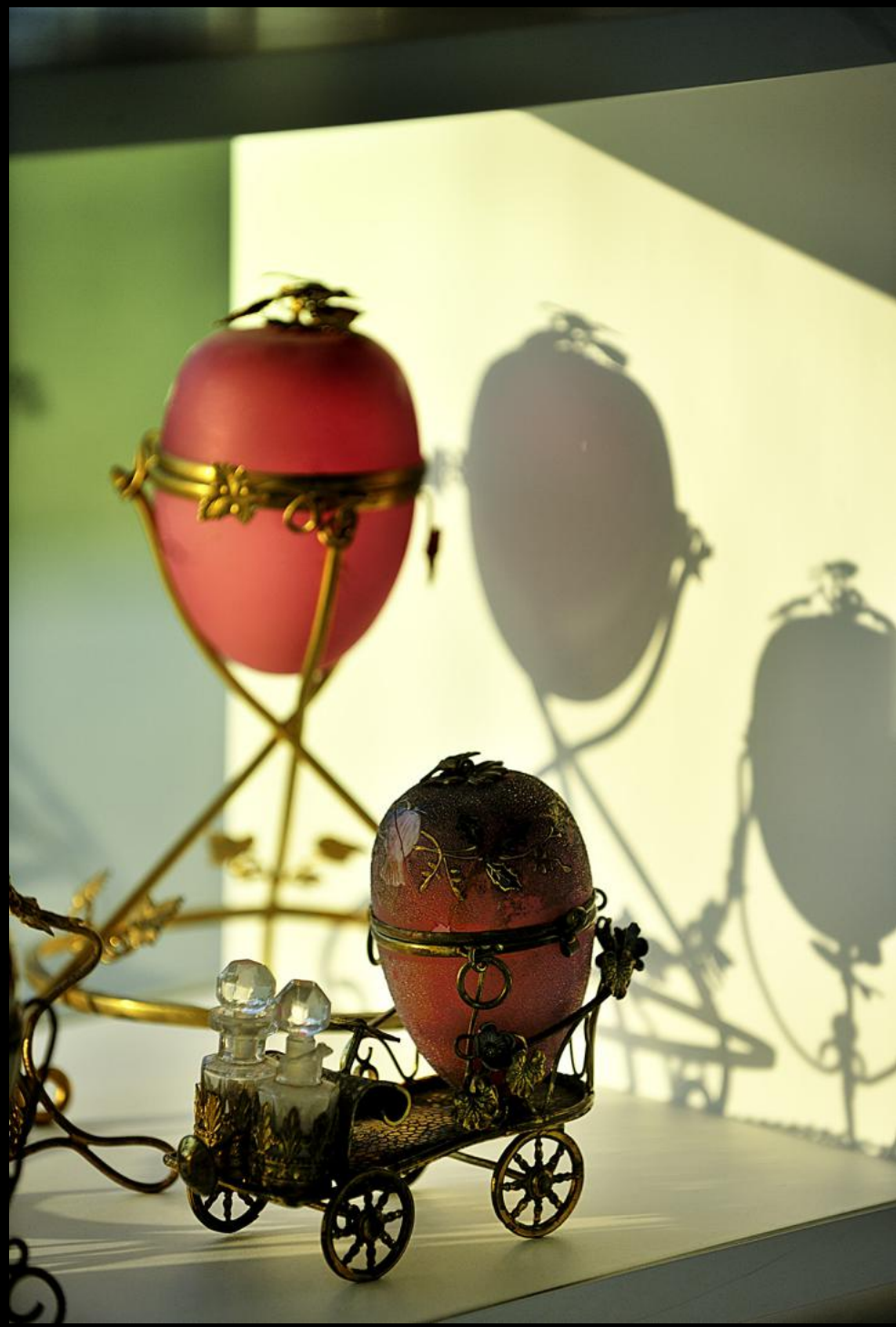
Glas-Eier



Eiermuseum und Skulpturen-Gerüst von Wander Bertoni



Bergkristall-Ei





Skulpturengarten am Leithagebirge von Wander Bertoni



Wander Bertoni in seiner Eier-Skulptur